

ESPECIFICAÇÃO TÉCNICA DE PRODUTO

PRODUTO	LENTE TIPO DOMO 21 SETORES – BASE RETANG.	CÓDIGO	HV - 042
----------------	--	---------------	-----------------

1. INTRODUÇÃO

A lente tipo Domo HOLOVISION® foi projetada para aplicações em segurança eletrônica e automação de iluminação. Ela apresenta ótima qualidade e desempenho, aliada a um preço competitivo.

ESPECIFICAÇÕES

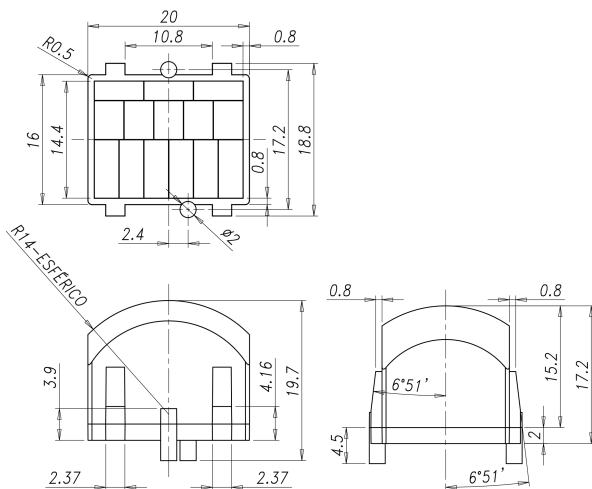
LENTE DOMO 21 SETORES

Código do produto	HV - 42
Ângulo de detecção	120°
Alcance de detecção ¹	5 metros
Distância focal, mm	10 ± 20%
Número de setores	21
Dimensão total, mm	20 X 20 X 19
Altura de instalação ²	2 até 3 metros
Ângulo de instalação	0°

¹ sensor no teto a 2,4 m; piro-sensor PerkinElmer LHi878; amplificador eletrônico com ganho de ~75 dB.

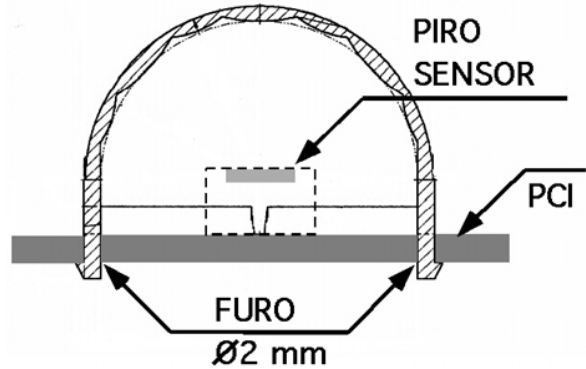
² melhor desempenho: altura de 2,4 metros.

3. DIMENSÕES MECÂNICAS



4. MONTAGEM DA LENTE NO SENSOR

A lente tipo Domo apresenta elementos de fixação, e deve ser montada na Placa de Circuito Impresso (PCI) do sensor conforme o desenho abaixo.



5. MAPA DE DETECÇÃO (EM TETO OU PAREDE)

A lente tipo Domo HOLOVISION® apresenta alcance de detecção de 6 m, e ângulo de cobertura de 120°.

